

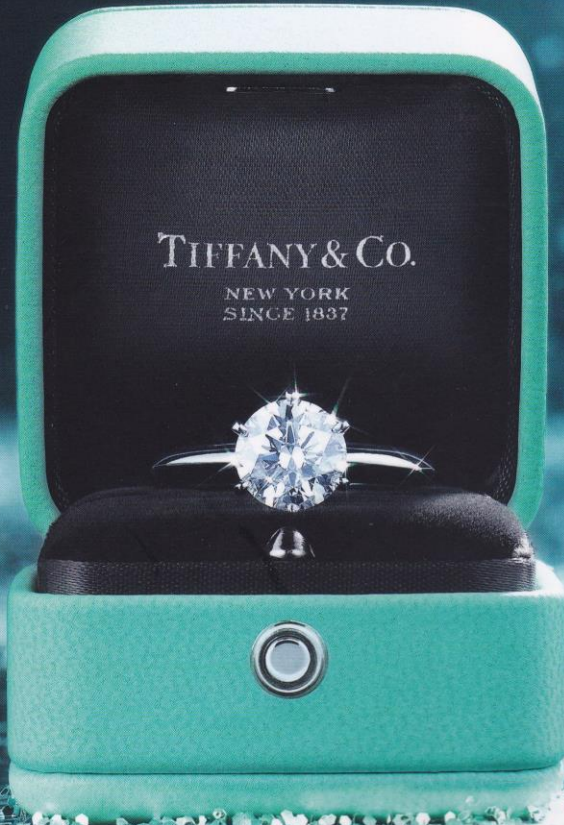
望

LEADER OF  
A PREMIER LIFESTYLE

CHINA

NOBLESSE

至品生活



TIFFANY & Co.



出版銷售公會

ISSN 1673-2855 09>  
9 771673 285056  
2017年09月刊 定价 ¥80 广告  
邮发代码: 26-168

GLADOW NEAD  
COMMUNICATIONS

NOBLESSE CHINA  
SEPTEMBER, 2017



## 纳帕谷：酒神的伊甸园

有河从伊甸园流出来，灌溉着花园，有一道，就流向美国加州的纳帕谷，这里生长了最美丽的葡萄树。如果众神也爱酒，那么由上帝恩赐的酒香弥漫的伊甸园，就是纳帕谷(Napa Valley)。

采访撰文：苏婷婷 图片提供：MJC、NapaValleyWineTrain、The Westin Vercasa Napa、Alejandro Estate Winery

逐着日出，热气球缓缓升上天空，像一片轻盈的羽毛，气球在天空与地面之间悬浮，美国加州著名酒乡纳帕谷就在身下。清晨的淡淡雾霭笼罩着纳帕谷绵延的山脉，如娇羞的少女，被薄纱掩着玲珑如玉的身姿。当飞行上升到一定高度，此时晨光已为广袤大地披上了金辉。从空中鸟瞰纳帕谷，一排排、一列列整齐的葡萄树构成了优美的线条，连绵起伏的山峦，广袤绵延的丘陵，翡翠般绿莹莹的草地，秀美迷人的葡萄酒庄园，被葡萄酒园簇拥的宅邸，尽收眼帘。

纳帕谷，位于美国加利福尼亚州旧金山以北，北倚圣帕布鲁湾(San Pablo Bay)，东临瓦卡山(Vaca)，西靠梅亚卡马斯山麓(Mayacamas)，是世界闻名的葡萄酒乡，虽命名为“山谷”，但纳帕谷实则是一片西北方向至东南方向纵深约57千米的丘陵。地球上仅有2%面积的疆域会幸运地拥有地中海气候——终日阳光明媚，早晚温差大，雨量较小，土地肥沃含多种矿物质，对于葡萄生长来说，毫无疑问是得天独厚的理想自然条件。纳帕谷就是如此被造物者眷顾的伊甸园，虽然是世界上最小的葡萄酒产区之一，但却是出产葡萄酒品种最多的产区。这里有着世界上少有的可与欧洲南部媲美的葡萄种植自然环境，就是在这片钟灵毓秀的土地上，孕育酿造出了美国最纯粹也是最好的葡萄酒。

游览纳帕谷，除了可以迎着晨曦坐上热气球，从空中饱览酒乡这一片片沟壑线条流畅的葡萄园，也可以搭乘拥有悠久历史的纳帕谷葡萄酒品酒列车，一边悠然自得地品尝美食美酒，一边探访风格各异的葡萄酒庄园。当然，身处纳帕谷，也并非所有的事情都与葡萄酒相关，纯粹的度假休闲体验，在纳帕谷也可以得到满足。







圣赫勒纳的谷品酒列车驶向纳帕谷

### 登上品酒列车，悠悠开启惬意之旅

纳帕谷的秋天带给人意想不到的视觉享受，在收获的季节里，空气中弥漫着发酵葡萄的香气，葡萄树叶的颜色起伏变换，葡萄也随着季节的变化从翠绿色变成锈褐色。乘坐纳帕谷品酒列车是一种体验庄园美景的独特方式。在纳帕小镇的麦金斯特里(McKinstry)街道登车，在一声长长的汽笛声中缓缓驶出市区，晃晃悠悠地在纳帕谷地穿行，穿过圣赫勒纳(St. Helena)，然后返回。

纳帕谷品酒列车是行驶在纳帕谷腹地的古董火车餐厅，由一列20世纪早期的普尔曼式古典列车修复而成。自从1989年投入运营以来，纳帕谷品酒列车已经成为了一种非常受欢迎的游览纳帕谷葡萄酒产区的旅行方式。

其中的西尔维拉多车厢有地道当季的纳帕小食供应，并可开怀畅享美酒。美食专列可以让人重温复古豪华的列车用餐体验，拱形观景车厢则带来私密、安静和尊贵的体验，独特的拱形古董玻璃车顶坐拥180°开阔视野，车窗外变换着纳帕

谷迤逦起伏的群山、葡萄庄园的风景。

品酒列车上，冒着热气的纳帕风味佳肴，以及别处难觅的美酒悄然地唤醒沉睡的味蕾。美国知名主厨在特别设计的列车厨房中，坚持只选用最新鲜的当季食材烹制。每一位乘务专员都是专业的葡萄酒行家，可以向他们请教品酒知识或按他们的推荐小试纳帕本地葡萄酒，搭配新鲜烹制的美食。在缓缓慢行的列车中，感悟到惬意和醉意是纳帕谷酒乡之旅的真谛。

### 探访知名酒庄，领略酒香之醇美

纳帕谷的很多酒庄都对外开放，并设有品酒室。部分还拥有酒店和米其林餐厅。葡萄酒爱好者和美食饕客怎能抗拒如此美好的诱惑？从纳帕谷品酒列车下车，可抵达不同的酒庄，参加私人导览的酒庄之旅及品酒活动。

香桐酒庄(Domaine Chandon)是纳帕谷规模最大、名气最大的酒庄，也是美国第一个拥有法国血统，隶属于世界奢侈品



1.酒庄霍尔(Hall), 2.热气球上鸟瞰纳帕谷, 3.香桐酒庄(Domaine Chandon)

一望无际的葡萄园和远处的高山在眼中交融，足下的泥土甚至也散发着葡萄的芳香，杯中酒摇曳曳曳，只叫人感叹所在之处就是伊甸园。



集团LVMH的起泡酒品牌。在拥有郁郁葱葱园林美景，宛如公园一般的酒庄里，从品酒单(Tasting Menu)中选取经典的香桐经典起泡酒(Domaine Chandon Brut Classic)，柑橘、梨、油桃、坚果和香料的香气是它的迷人味道。泛着淡粉金钢的色泽，伴随着甜甜的口感，一口入喉，难以言喻的甜蜜。

纳帕谷的行程就是慢调且随性，再次登上品酒列车，晃悠着来到第二个酒庄霍尔(Hall)，女庄主Kathryn Walt Hall对艺术颇有鉴赏力。在霍尔酒庄里到处都可以找到价格不菲的装置艺术和绘画陈列品。主人品位独特，独具慧眼。几番装点之下，酒庄几乎成为了一个艺术品的展厅。霍尔酒庄出产的葡萄酒更是独具风格，并有着纳帕谷土壤和气候的多种风格，以良好的结构，包围着大胆与成熟果味的草本香闻名全球。

列车最后一站停靠的是著名的百年酒庄Ingenook，被电影《教父》的导演弗朗西斯·福特·科波拉(Francis Ford Coppola)于1975年买下。科波拉把酒庄当作另一个大作，精心恢复Ingenook往昔的荣誉和辉煌，踏实地酿造出世界一流品质的葡萄酒，打造酒界的“奥斯卡”级别作品。

除了乘坐品酒列车抵达不同的酒庄参观、品酒，也有私人名庄可预约前往。阿根廷企业家、石油大亨Alejandro Bulgheroni去年买下了纳帕谷哈兰酒庄旗下的产业“北方酒庄”，并将之改名为Alejandro Bulgheroni Estate庄园。一望无际

的葡萄园和远处的高山在眼中交融，足下的泥土甚至也散发着葡萄的芳香，在与才识广博的酿酒师交流时，细品纳帕谷最贵的赤霞珠，此时此刻，杯中酒摇曳曳曳，只叫人感叹所在之处就是伊甸园。

### 投资纳帕宅邸，纵享奢逸加州生活

在葡萄酒世界，纳帕谷一直被视为一个奇迹。虽然面积只有法国波尔多地区的1/8，却出口许多全球受追捧的顶级葡萄酒产品。沉醉于加州阳光的人们还能在纳帕谷发掘更多生活方式和投资机遇。

从2012年开始，纳帕谷住宅的价值已经提升了57%，有越来越多的亚洲投资者纷纷在此处投资置业。地产开发公司MJC在风景旖旎的纳帕谷打造了豪华庄园宅邸Cunningham和Orchard，其中，坐落在2万平方米霞多丽葡萄园内的Cunningham把农场、庄园、奢华别墅的生活方式完美融合。

庄园宅邸的超大露台和阳台，最大程度地揽收了户外开阔的景致，树影斑驳的庭院，藤蔓葱郁的葡萄庄园如窗边的壮美画卷，将室内与室外的美好生活无缝连接到一起。建筑内饰——当地石材砌成的壁炉及当地木材制造的星架，风格磅礴奢华，又细腻地展现出纳帕谷地区的独有特色。居停此间，便可饱览这片“酒神的伊甸园”的浩瀚壮美。□



纳帕维尔伊威斯汀酒店

### TIPS

气候：在不同的季节造访纳帕谷，都会有别样的风情。春天，野芥菜花和厚唇苜蓿成一片金黄；夏日，沉甸甸的葡萄垂于枝头，百花齐放，紫黄相间；秋天，成熟的葡萄，深紫翠绿，晶莹剔透，冬天则别有一番韵味，诗情画意。恰是酿在酒庄里一品甘美醇香葡萄酒的好时节。

住宿：身处“葡萄酒之乡”纳帕谷如此怡人的环境中，自然少不了同样令人赏心悦目的酒店。纳帕维尔伊威斯汀酒店位于纳帕河谷岸，著名的纳帕谷品酒列车起始站距此仅咫尺之遥。礼宾专员还可安排葡萄酒之旅。

美食：在纳帕谷，不仅可以喝到世界顶级的葡萄酒，这里也是美食家们的天堂。因纳帕谷拥有11家米其林星级餐厅，而被称作地球上米其林餐厅密度最高的地区。整个旧金山湾区共有6家米其林三星餐厅，而纳帕谷就有2家。